

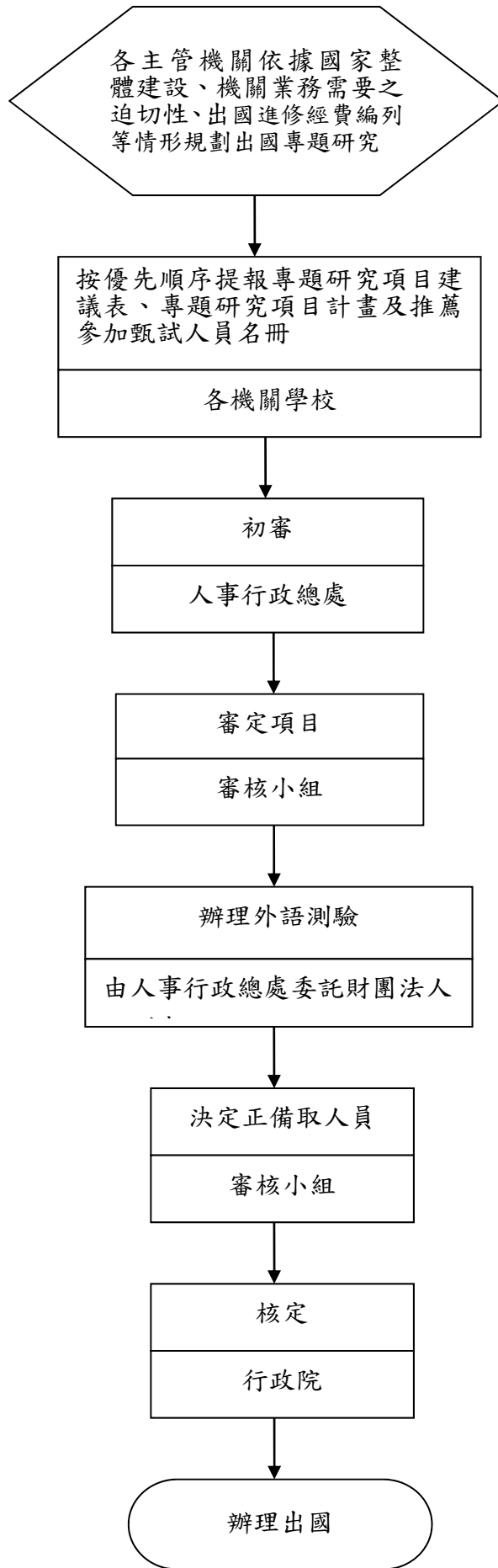
國立虎尾科技大學人事室作業程序說明表

項目編號	EB0505
項目名稱	出國專題研究
承辦單位	人事室
作業程序說明	<p>一、各主管機關依據國家整體建設、機關業務需要之迫切性、出國進修經費編列等情形規劃出國專題研究。</p> <p>二、按優先順序提報專題研究項目建議表、專題研究項目計畫及推薦參加甄試人員名冊。</p> <p>三、行政院人事行政總處初審。</p> <p>四、審核小組審定項目。</p> <p>五、由人事行政總處委託財團法人語測中心辦理外語測驗。</p> <p>六、審核小組決定正、備取人員。</p> <p>七、由人事行政總處簽報行政院核定。</p> <p>八、辦理出國。</p>
控制重點	<p>一、為期資源有效運用，行政院每年函請各機關應依國家重大政策及業務發展方向提報研究項目，另 100 年 2 月 16 日局考字第 10000250181 號函請各機關提報 100 年度專題研究項目時，依下列原則從嚴審核：1、提報之研究項目須符合當前國家重大政策及業務發展方向；2、推薦人員以具長期發展潛力且值得培育之中高階公務人員為優先；3、出國進修機會較少之機關優先；4、研究地點為美國、英國、法國、德國、日本、新加坡者優先。</p> <p>二、參加甄試人員成績達錄取標準者，提經審核小組審定正、備取人員，並簽經行政院核定。上開所稱錄取標準，指經財團法人語言訓練測驗中心測驗，其聽力、用法、字彙與閱讀，平均成績不得低於 60 分，口試須達能應付日常社交及工作需要（S - 2）之程度以上；其以 S - 2 + 以上錄取者，可逕行出國專題研究，其以 S - 2 標準錄取者，須自行於出國期限屆滿前再經該中心測驗，口試成績達 S - 2 + 以上者，始准出國。</p>

法令依據	選送公務人員出國專題研究實施計畫
使用表單 EB0505-1	一、年度提報專題研究項目建議表 二、專題研究項目計畫 三、推薦名冊書

國立虎尾科技大學人事室作業流程圖

出國專題研究



國立虎尾科技大學人事室內部控制制度自行檢查表

_____年度

自行檢查單位：_____

作業類別(項目)：出國專題研究_____

檢查日期：__年__月__日

檢查重點	自行檢查情形		檢查情形說明
	符合	未符合	
<p>一、作業流程有效性</p> <p>(一)作業程序說明表及作業流程圖之製作是否與規定相符。</p> <p>(二)內部控制制度是否有效設計及執行。</p>			
<p>二、各主管機關是否依國家整體建設、機關業務需要之迫切性、出國進修經費編列等情形，按優先順序提報出國專題研修項目建議表等資料。</p>			
<p>三、受推薦人員應符合公務人員訓練進修法第九條規定各款條件：</p> <p>(一) 高等考試或相當高等考試之特種考試及格，或薦任升官等考試及格，或公立或已立案之私立專科以上學校畢業。</p> <p>(二) 所任職務為委任(派)第五職等以上，並經審定為合格實授或准予登記。</p> <p>(三) 連續任職三年以上，並擔任與專題研究項目有關工作一年以上。</p> <p>(四) 年齡在五十五歲以下，身心健康。</p> <p>(五) 最近三年未曾出國進修或研究，且最近五年未曾參加本計畫出國專題研究。</p>			
<p>四、應依式填列下列提報表件：</p> <p>(一) 專題研究項目建議表。</p> <p>(二) 各項目專題研究計畫。</p> <p>(三) 推薦參加甄試人員名冊。</p>			
<p>五、參加甄試科目：</p> <p>具備前往研究國家之語文或前往研究之機關(構)所使用之外</p>			

國語文能力。			
六、應具備之語言能力條件： (一) 經財團法人語言訓練測驗中心測驗，其聽力、用法、字彙與閱讀等平均成績不低於六十分。 (二) 口試成績 S-2+ 以上錄取者。			
七、出國期限規定： 出國日期最遲不得超過當年度六月三十日。			
八、不克或延期出國規定： (一) 應檢具證明文件，經主管機關於當年度五月三十一日前報經行政院同意，始得放棄或延期。 (二) 延期出國者，最遲應於當年度九月三十日前執行出國計畫。			
九、返國義務： (一) 二週內檢附相關單據及證明文件向行政院人事行政局辦理公費結報。 (二) 三個月內，應依規定提出出國報告及摘要。 (三) 辦理研究心得分享會。 (四) 依專題研究項目性質，將研究成果納入相關政策推動，進行效益追蹤，以及賡續對研究人員培育措施，以達適才適所。			
結論/需採行之改善措施： <input type="checkbox"/> 經檢查結果，本作業類別(項目)之內部控制制度設計及執行，無重大缺失。 <input type="checkbox"/> 經檢查結果，本作業類別(項目)之內部控制制度設計及執行，部分項目未符合，擬採行改善措施如下：			

註：1. 機關得就 1 項作業流程製作 1 份自行檢查表，亦得將各項作業流程依性質分類，同 1 類之作業流程合併 1 份自行檢查表，就作業流程重點納入檢查。

2. 自行檢查情形除勾選外，未符合者必須於說明欄內詳細記載檢查情形。

填表人：_____ 複核：_____ 單位主管：_____